

**BÖRSE
FRANKFURT**

XETRA

Limit, Quotes und Qualitätsversprechen

Wie Sie die Vorteile der Börse für sich nutzen können

• 6. Juni 2017, Edda Vogt, Deutsche Börse

Themen

- Zwei Handelsplätze: Xetra und Frankfurt
Angebot
Quotes und Preise
Stichwort Kosten
Stichwort Liquidität
- Market- oder Limit-Order
Limits setzen
Tipps für den Handel
Qualitätsversprechen



1

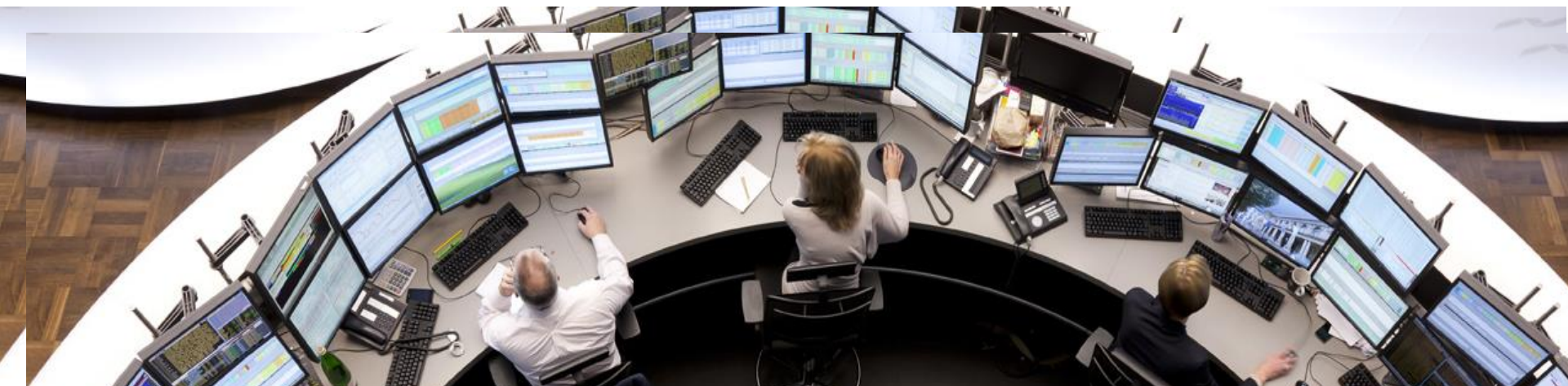
Xetra und
Frankfurter Parkett

Zwei Handelsplätze

Handelsplatz Frankfurt

Angebot

- Alle Wertpapiere im Handel, zur Zeit 1,6 Millionen
- Handel von 8 bis 20 Uhr
- Faktor Mensch: Spezialisten stellen fortlaufend Quotes mit Volumen
- Geschlossenes Orderbuch
- Marktmodell der fortlaufenden Auktion
- Überwachung des Handels



Handelsplatz Xetra

Angebot

- Ca. 3.000 Wertpapiere: Aktien und ETPs
- Handel von 9 bis 17.30 Uhr

- Offenes Orderbuch mit den eingestellten Limit-Orders
- Marktmodell des fortlaufenden Handels mit Auktionen

- 200 Handelsteilnehmer weltweit
- Direkte Marktteilnehmer: Händler (Propriety/Agent)
- Indirekte Marktteilnehmer: 10 Prozent der Orders von privaten Anlegern

- Überwachung des Handels

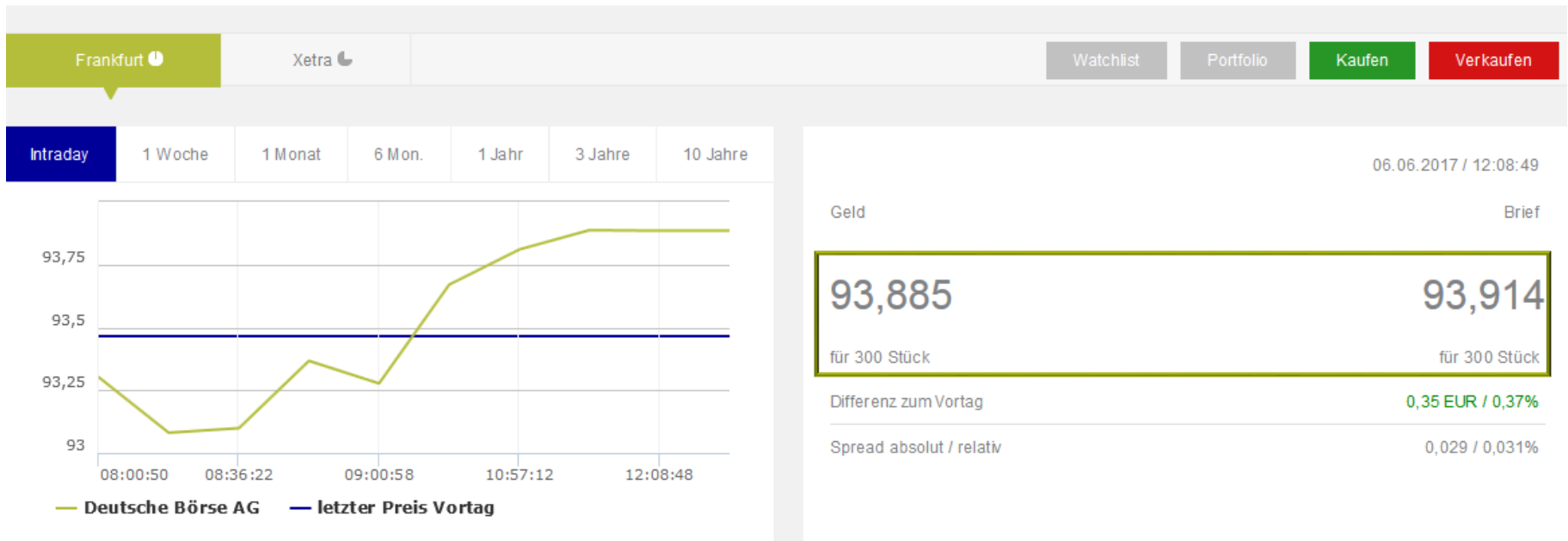
Handelsplatz Frankfurt

Angebot

- Fortlaufende Spezialisten-Quotes mit Volumen
- Realtime-Preise und Quotes auf boerse-frankfurt.de

Deutsche Börse AG

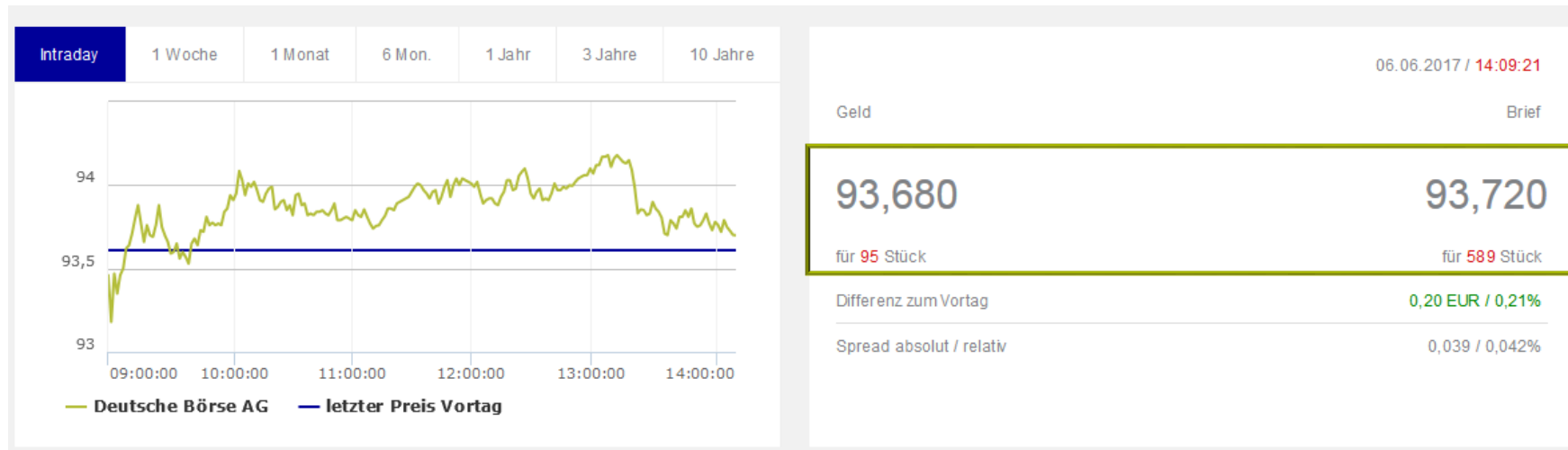
Deutsche Börse Aktie
ISIN DE0005810055 | WKN 581005 | Kürzel DB1 | Typ Aktie



Handelsplatz Xetra

Angebot

- Offenes Orderbuch mit den zehn besten Limit-Orders im Internet



Kursinformationen

Letzter Preis	93,77
Datum / Zeit	06.06.2017 / 14:05
Tagesumsatz in Euro	22.877.029
Preisfeststellungen	3249
Vortagespreis	93,61
Differenz zum Vortag	0,20

Bid/Ask-Übersicht ▶

Bid	Bid Vol	Ask Vol	Ask
93,740	154 <div style="width: 100%; height: 10px; background-color: green;"></div>	770 <div style="width: 100%; height: 10px; background-color: red;"></div>	93,790
93,730	263 <div style="width: 100%; height: 10px; background-color: green;"></div>	574 <div style="width: 100%; height: 10px; background-color: red;"></div>	93,800
93,720	472 <div style="width: 100%; height: 10px; background-color: green;"></div>	492 <div style="width: 100%; height: 10px; background-color: red;"></div>	93,810
93,710	418 <div style="width: 100%; height: 10px; background-color: green;"></div>	669 <div style="width: 100%; height: 10px; background-color: red;"></div>	93,820
93,700	530 <div style="width: 100%; height: 10px; background-color: green;"></div>	578 <div style="width: 100%; height: 10px; background-color: red;"></div>	93,830

Handelsplatz Xetra

Angebot

- Offenes Orderbuch mit den zehn besten Limit-Orders im Internet

Bid/Ask-Übersicht

Bid	Bid Vol		Ask Vol	Ask
93,700	152			530 93,760
93.690	338			683 93.770
93.680	665			548 93.780
93.670	693			619 93.790
93.660	774			398 93.800
93.650	364			399 93.810
93.640	1120			585 93.820
93.630	261			477 93.830
93.620	185			643 93.840
93.610	348			431 93.850

Handelsplatz Xetra

Angebot

- Das Original

Exch:		Instr			
FFM		DAI			
LstPrc	LstQty	LstTime	LstPrcXB	LstQtyXB	L
73,04	165	14:26:29	73,001	200	
BidCnt	BidQty	Bid	Ask	AskQty	AskCnt
3	624	73,04	73,05	3.081	5
10	1.474	73,03	73,06	2.662	15
14	2.505	73,02	73,07	5.854	17
16	2.843	73,01	73,08	4.284	14
10	1.925	73,00	73,09	6.388	15
12	2.328	72,99	73,10	1.908	11
11	2.814	72,98	73,11	1.151	5
7	967	72,97	73,12	534	4
10	1.803	72,96	73,13	4.090	5
8	938	72,95	73,14	1.104	4

Handelsplätze Frankfurt und Xetra

Stichwort Kosten

- Direkte Kosten: Handelsentgelt und Transaktionsentgelt
- Indirekte Kosten: Handelsspanne und Preisqualität

Handelsplätze Frankfurt und Xetra

Stichwort Liquidität

- Xetra: 95 Prozent in DAX/MDAX-Werten
90 Prozent in deutschen Aktien, 90 Prozent in ETF
- Frankfurt: Qualitätsgarantie für Bluechips / Referenzmarkt für Nebenwerte

2

Market- und Limit-Order Setzen Sie Grenzen

9.018

+1

Market- oder Limit-Orders

Ordertypen



- Market Order: Bestens oder Billigst
- Limit-Order: Maximaler Kauf- und minimaler Verkaufspreis


Market- oder Limit-Orders


Ordertypen

Xetra 77,63 EUR 199 Stück 1,75 € Handelsplatzgebühr 77,60 EUR
 > Leitbörse, Teilausführungen möglich 17.08.2016 14:11

Stückzahl / Kurswert ca.

Limittyp  **Billigst** 

Order gültig bis  **Billigst**

> Folgeorder (Verkauf) einstellen 

Limit
 Start Buy ohne Limit
 Start Buy mit Limit
 Start Buy dynamisch
 Kombilimit

> Übernehmen

München 76,54 EUR
 > Verbindliche Preise 17.08.2016 08:02
 2,50 € Handelsplatzgebühr + Courtage

Frankfurt 77,635 EUR 400 Stück 2,50 € Handelsplatzgebühr + Handlungsentgelt 76,839 EUR
 > mehr 17.08.2016 09:01

Market- oder Limit-Orders

Ordertypen

Ihre Orderdaten

Verkauf

Deutsche Börse AG
z.Umtausch eing.Namens-Aktien
WKN A2AA25 | ISIN DE000A2AA253

Handelsplatz

Kontoinhaber Edda Vogt

Depot
0,00 EUR

Abrechnungskonto
0,00 EUR

Verfügbare Stücke ---

Stück

Limit EUR

Orderzusatz

Ordergültigkeit

[Weiter >>](#)

- > Unlimitiert (bestens/billigst)
- > Stop Loss
- > Trailing Stop
- > OCO (One Cancels Other)

Kurse & Märkte

Realtimekurse: 0 verfügbar

Handelsplatz	Kurs	Bid Stücke	Ask Stücke
XETRA 19.10. 15:10 (offen)	69,53 EUR	69,52 23	69,54 174
Consorsbank Preis / TRG 19.10. 15:18 (offen)	69,579 EUR	69,471 200	69,499 250
außerbörslicher Handel 19.10. 15:26 (offen)	69,48 EUR	69,471 0	69,49 0
München 19.10. 08:00 (offen)	69,59 EUR	69,51 400	69,55 400

* Weitere Gebühren finden Sie im Preis- und Leistungsverzeichnis »
Tradingkostenrechner »

Performance

	Veränderung
1 Woche	-2,21%
1 Monat	-5,15%
laufendes Jahr	-14,46%
1 Jahr	-12,08%
3 Jahre	+19,09%
52W Hoch (29.10.2015)	85,50
52W Tief (16.06.2016)	66,94

1 Tag 1 Jahr 3 Jahre

Handelsplatz Xetra und Frankfurt

Limit-Orders

- Mit Ihrem Limit können Sie den Preis mitbestimmen

93,800

für 48 Stück

Differenz zum Vortag

93,830

für 757 Stück

0,20 EUR / 0,21%

Spread absolut / relativ

Bid/Ask-Übersicht

Bid	Bid Vol	Ask Vol	Ask
93,780	76	35	93,800
93,770	84	210	93,810
93,760	199	642	93,820
93,750	505	382	93,830
93,740	551	738	93,840
93,730	408	459	93,850
93,720	577	1037	93,860
93,710	525	444	93,870
93,700	387	500	93,880
93,690	1091	137	93,890

Handelsplatz Xetra und Frankfurt

Limit-Orders

- Mit Ihrem Limit können Sie den Preis mitbestimmen

Bid/Ask-Übersicht

Bid	Bid Vol	Ask Vol	Ask
93,79	100	35	93,800
93,780	76	210	93,810
93,770	84	642	93,820
93,760	199	382	93,830
93,750	505	738	93,840
93,740	551	459	93,850
93,730	408	1037	93,860
93,720	577	444	93,870
93,710	525	500	93,880
93,700	387	137	93,890
93,690	1091	137	93,890

Handelsplatz Xetra und Frankfurt

Limit-Orders

- Mit Ihrem Limit können Sie den Preis mitbestimmen

Bid/Ask-Übersicht

Bid	Bid Vol	Ask Vol	Ask
93,79	100	35	93,800
93,780	76	210	93,810
93,770	84	642	93,820
93,760	199	382	93,830
93,750	505	738	93,840
93,740	551	459	93,850
93,730	408	1037	93,860
93,720	577	444	93,870
93,710	525	500	93,880
93,700	387	137	93,890
93,690	1091	137	93,890

Handelsplatz Xetra und Frankfurt

Limit-Orders

- Mit Ihrem Limit können Sie den Preis mitbestimmen

Bid/Ask-Übersicht

Bid	Bid Vol	Ask Vol	Ask
93,780	76 	 100	93,79
93,770	84 	 35	93,800
93,760	199 	 210	93,810
93,750	505 	 642	93,820
93,740	551 	 382	93,830
93,730	408 	 738	93,840
93,720	577 	 459	93,850
93,710	525 	 1037	93,860
93,700	387 	 444	93,870
93,690	1091 	 500	93,880

Handelsplatz Xetra und Frankfurt

Limit-Orders

- Mit Ihrem Limit können Sie den Preis mitbestimmen

Bid/Ask-Übersicht

Bid	Bid Vol	Ask Vol	Ask
93,780	76	100	93,79
93,770	84	35	93,800
93,760	199	210	93,810
93,750	505	642	93,820
93,740	551	382	93,830
93,730	408	738	93,840
93,720	577	459	93,850
93,710	525	1037	93,860
93,700	387	444	93,870
93,690	1091	500	93,880

Zusammenfassung

Tipps für den Handel

- Setzen Sie Ihre Orders mit Limit nahe an der Spitze
- Wenn Sie in die Spanne hinein gehen: Kaufaufträge knapp über dem Geldpreis, Verkaufsaufträge knapp unter dem Briefpreis.
- Schauen Sie ins offene Xetra-Orderbuch, wenn Sie auf Xetra handeln.
- Bestimmen Sie den Preis mit.
- Wählen Sie aktiv Ihren Handelsplatz.

Zusammenfassung

Qualitätsversprechen

- Bester Preis
- Hohe Geschwindigkeit
- Anpassen des Quotes bei besseren Angeboten ab 1.000 Euro Ordergröße
- Jederzeitige Handelbarkeit
- Sicherheit durch überwachten Handel

Das nächste Webinar

- 19. Juni, 18 Uhr. Nachhaltige Investments in der Praxis: ETFs und Investmentfonds.

Informationen für Anleger

- boerse-frankfurt.de (auch als App)
 - > ausführliche Stamm- und Handelsdaten
 - > Quotes vom Frankfurter Parketthandel in Echtzeit mit Volumen
 - > Offenes Xetra-Orderbuch
- Täglicher Newsletter nach Themengebieten
- Zahlreiche Publikationen mit Börsen-Wissen
- Hotline +49 / 69 211 1 8310,
Börsentäglich von 9 bis 18 Uhr
- E-Mail: boerse-frankfurt@deutsche-boerse.com
- Edda Vogt, Deutsche Börse AG.



Vielen Dank für Ihre Aufmerksamkeit.

Disclaimer

Alle in dieser Unterlage enthaltenen Informationen können ohne Vorankündigung geändert werden und werden ohne Übernahme von Haftung und Garantie, weder ausdrücklich noch stillschweigend bezüglich Aktualität, Genauigkeit, Vollständigkeit, Richtigkeit oder der Verwendbarkeit für einen bestimmten Zweck zur Verfügung gestellt. Diese Publikation wird nur aus Gründen der Kundenannehmlichkeit zur Verfügung gestellt und stellt weder eine rechtliche oder finanzielle Beratung noch eine verbindliche Verpflichtung der Frankfurter Wertpapierbörse, der Deutsche Börse AG oder einer ihrer Tochtergesellschaften dar.